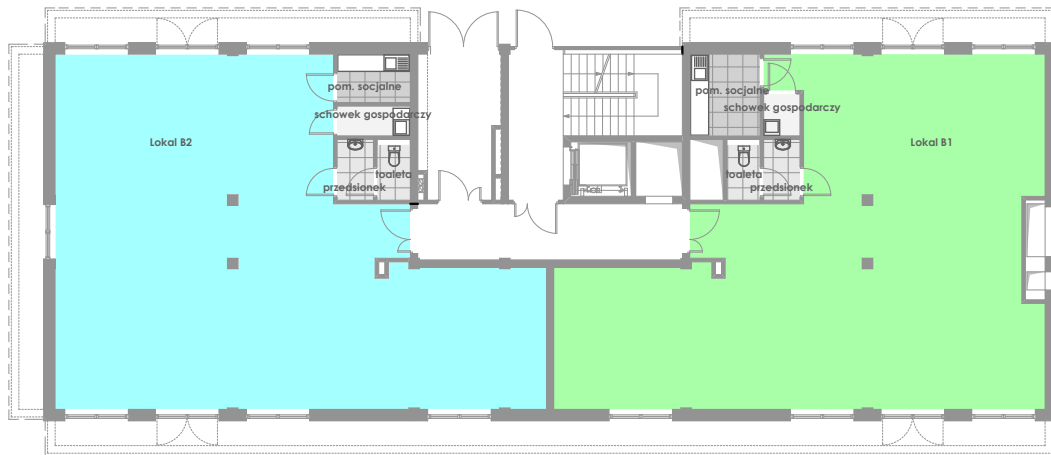


# BUDYNEK MIESZKALNO - USŁUGOWY

Kraków ul. Radzikowskiego



## TYP B - parter - numer 2

lokali użytkowy - powierzchnia 155,47 m<sup>2</sup>

lokal	145.01
pomieszczenie socjalne	3.75
przedśionek	2.32
schowek gospodarczy	2.27
toaleta	2.12
	155.47

## TYP A - parter - numer 1

lokali użytkowy - powierzchnia 151,18m<sup>2</sup>

lokal	139.05
pomieszczenie socjalne	6.11
przedśionek	2.32
schowek gospodarczy	1.58
toaleta	2.12
	151.18

Segment B - parter

